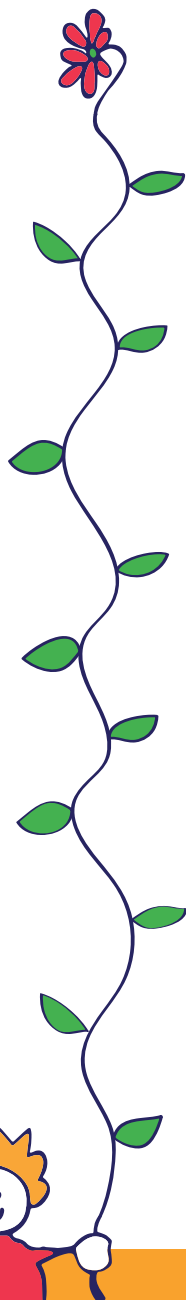


Leitbild der Momo Kindertagesstätten

Beziehungen I(i)eben!

Wir leben und lieben Beziehungen. In Verbindung miteinander sind wir selbstbestimmt und entfalten unsere Potenziale. Jede und jeder ist eingeladen seine persönlichen Fähigkeiten, Talente und Begabungen einzubringen.

Im Kontakt miteinander werden wir in unserer Einzigartigkeit gesehen und anerkannt. Dabei ist jede und jeder wertvoll und bedeutsam. Wir behandeln uns selbst und alle anderen respektvoll, wertschätzend, verständnisvoll, wohlwollend und unterstützend.



Präsent sein

bedeutet für uns, mit unserem ganzen Herzen anwesend zu sein.

Integer sein

bedeutet für uns, zu sich und andern gegenüber ehrlich zu sein.

Verantwortung übernehmen

bedeutet für uns, zu entscheiden, wie ich mit mir selbst und der Umwelt umgehen möchte.

Gleichwürdig sein

bedeutet für uns, die eigene Würde zu wahren, damit wir sie auch in den anderen sehen und weitergeben.

Authentisch sein

bedeutet für uns, immer die Verantwortung für die eigenen Gefühle, Zustände und Bedürfnisse zu haben.

Vertrauen haben

ermöglicht uns, uns persönlich zu zeigen, mit allem was da ist.

Fehlerfreundlich sein

bedeutet für uns, Fehler als Chancen zu sehen, und an ihnen zu wachsen.

Momo



Ich bin Momo – Du bist Momo – wir sind Momo!