

## Tarifstruktur Momokita Liestal

Ganztagesbetreuung 6h30 - 18h00 SFr. pro Monat			Halbtagesbetreuung 6h30 - 13h30 / 12h00 - 18h00 SFr. pro Monat		
	3 - 18 Monate	ab 18 Monate		3 - 18 Monate	ab 18 Monate
5 ganze Tage	2835,-	2415,-	5 halbe Tage	1702,-	1475,-
4 ganze Tage	2268,-	1932,-	4 halbe Tage	1361,-	1180,-
3 ganze Tage	1701,-	1449,-	3 halbe Tage	1021,-	885,-
2 ganze Tage	1134,-	966,-	2 halbe Tage	681,-	590,-
1 ganzer Tag	567,-	483,-	1 halber Tag	340,-	295,-

### Berechnung

Die Berechnung erfolgt in Form einer Monatspauschale (20 Tage/Monat). In den Tarifen sind die Betriebsferien und die gesetzlichen Feiertage eingerechnet. Zusätzliche Betreuungstage werden separat in Rechnung gestellt.

### Rabatte

Bei Geschwistern gewähren wir für das zweite Kind einen Rabatt von 15% und für jedes weitere Kind einen Rabatt von 20% auf den niedrigsten Tarif.

### Subvention Stadt Liestal

Die Stadt Liestal beteiligt sich im Rahmen der Subjektfinanzierung an den Betreuungskosten der Eltern. Familien erhalten auf Antrag Betreuungsgutscheine, die einkommensabhängig sind. Eltern sind für die Anträge verantwortlich.

### Roche Mitarbeitende

Alle Kindertagesstätten Momo sind Vertragspartner der F. Hoffman-La Roche AG. Mitarbeitende der F.Hoffmann-La Roche AG erhalten einkommensabhängige Beitragsunterstützung an die Betreuungskosten. Bitte nutzen sie hierfür den Beitragsrechner der F. Hoffmann-La Roche AG. Zuständige Kontaktpersonen ist Frau Stephanie Leutert.

### Abwesenheit

Bei Ferienabwesenheit gelten die normalen Tarife.

### Eintrittsgebühr

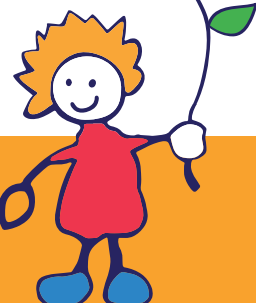
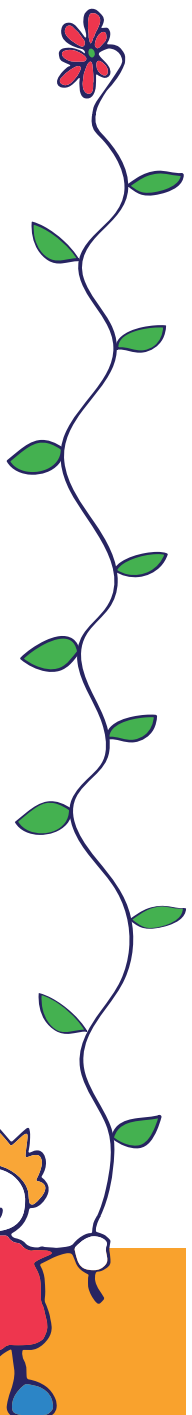
Unsere Eintrittsgebühr beträgt SFr. 200.-. Die Eintrittsgebühr deckt administrativen Kosten, Eintrittsgespräch sowie die Eingewöhnungszeit.

### Zahlungsregelung

Die Monatspauschale ist jeweils im Voraus monatlich zu bezahlen. Zusätzliche Betreuungstage werden separat in Rechnung gestellt.

### Vertragsänderung, -kündigung

Der Betreuungsplatz kann durch die Eltern oder durch die Kindertagesstätte mit einer Frist von drei Monaten auf Ende des Kalendermonats gekündigt werden. Die Kündigung muss schriftlich erfolgen. Dies gilt auch bei einer Reduktion der Betreuungstage.



Momo